



Verkehrskonferenz Landkreis WUG

Staatliches Bauamt Ansbach



Staatliches Bauamt Ansbach



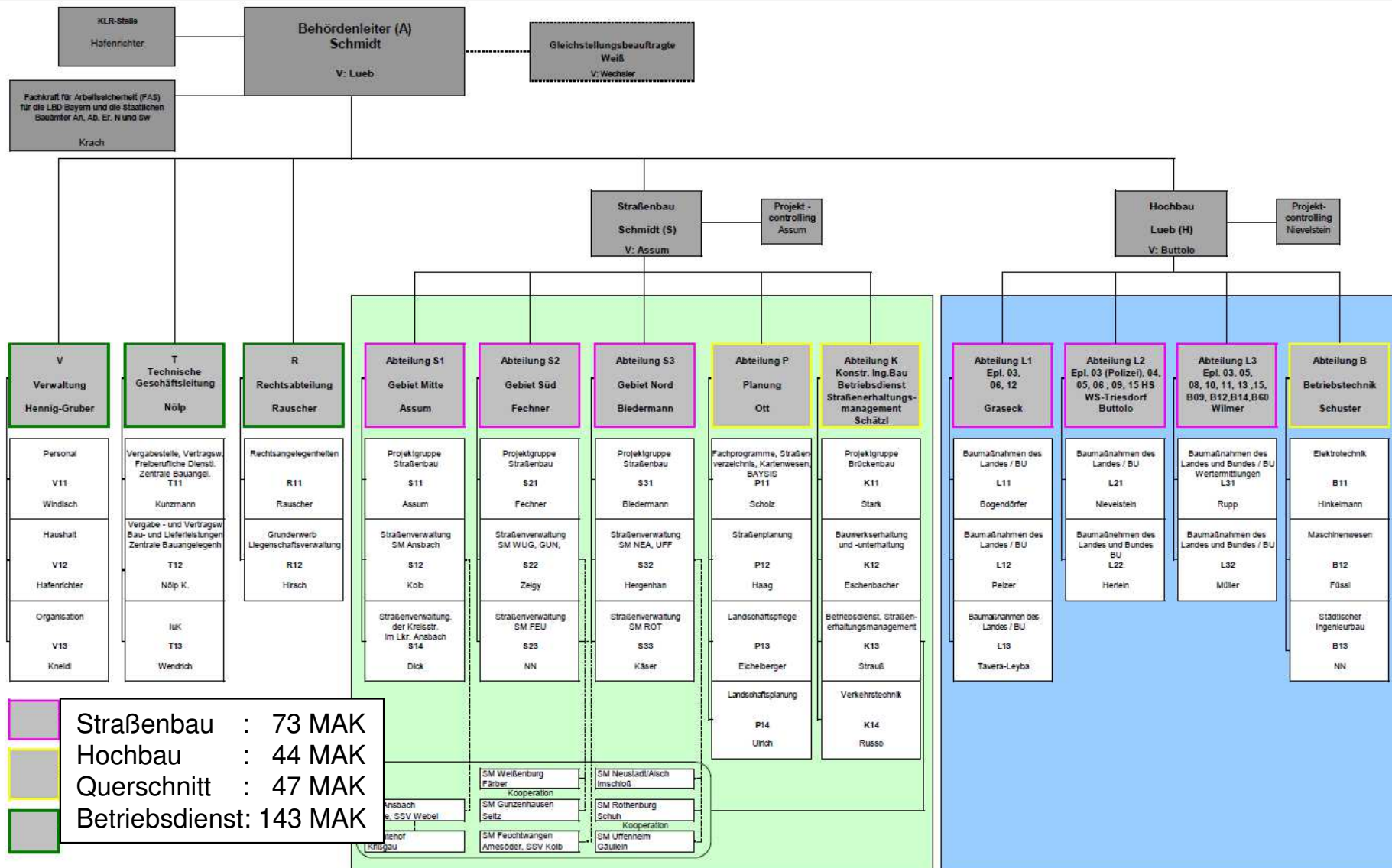
Würzburger Landstraße 22



Bischof-Meiser-Straße 11



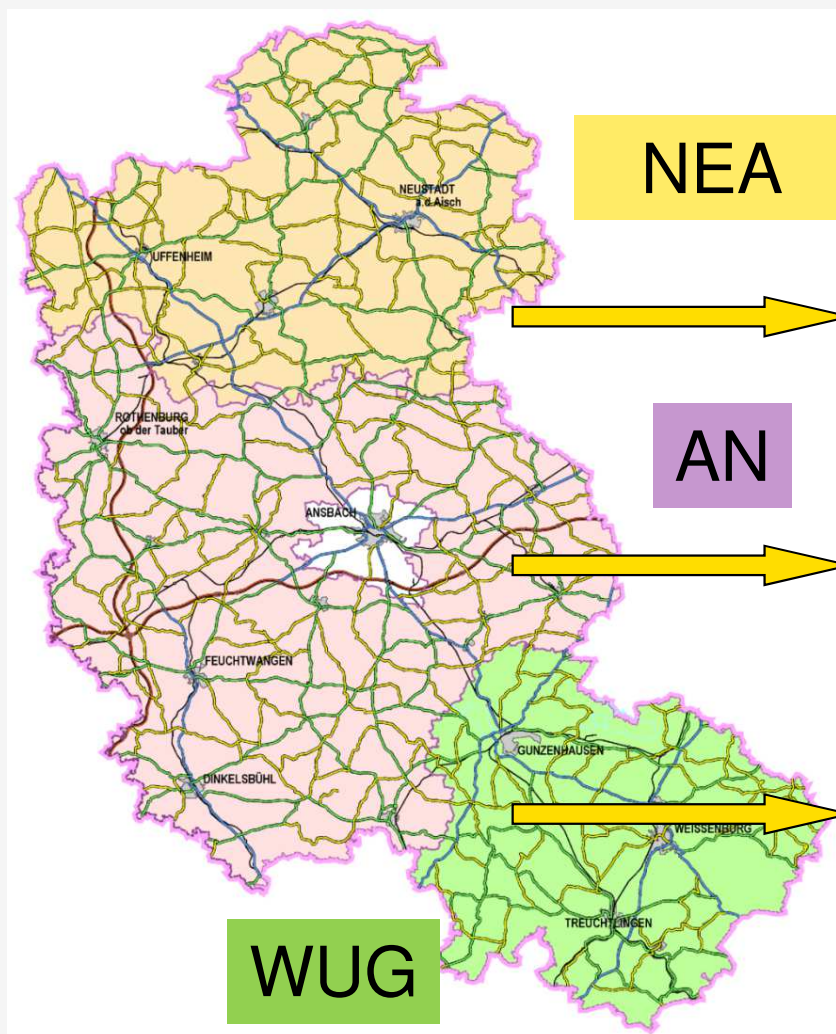
Organigramm StBA



Straßenbau : 73 MAK
 Hochbau : 44 MAK
 Querschnitt : 47 MAK
 Betriebsdienst: 143 MAK



Betreute Streckenlängen StBA Ansbach [km]

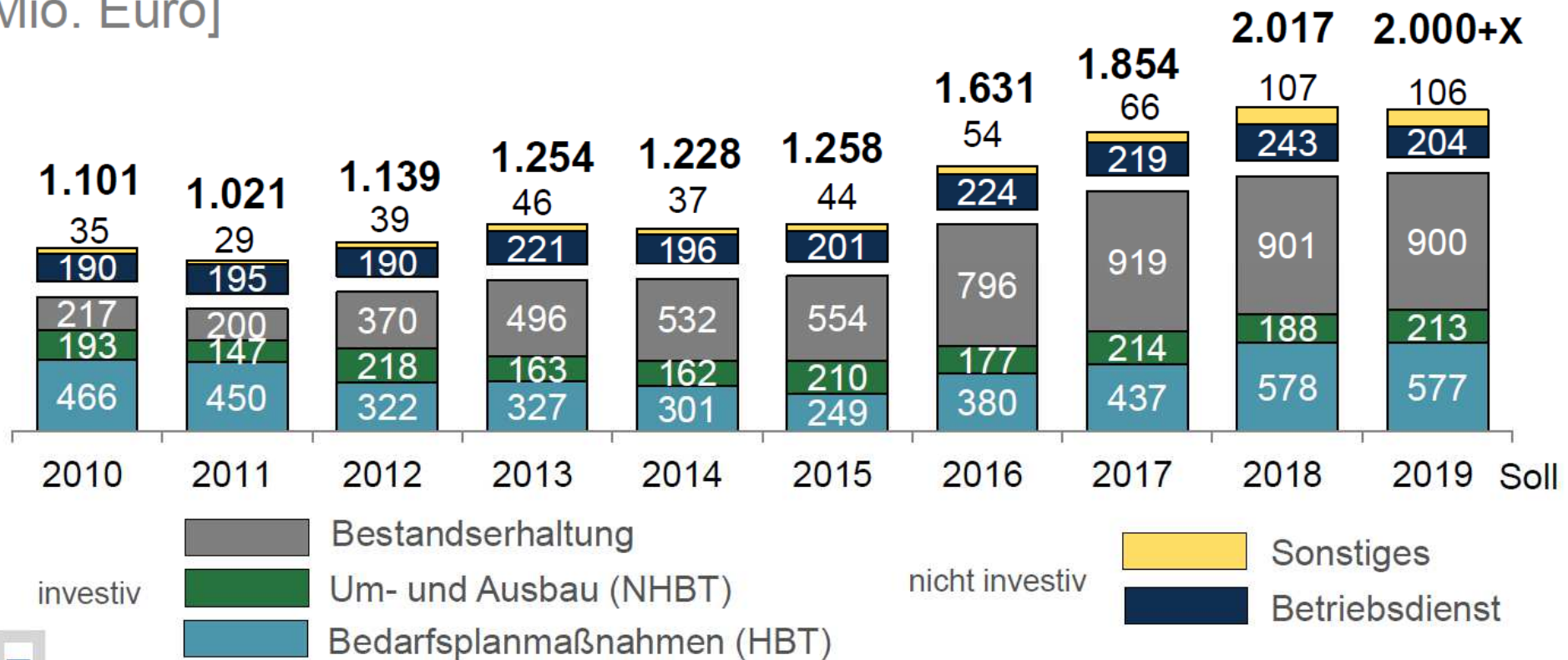


	B	St	Kr	Summe
Bayern	6.052	14.473	18.853	39.377
StBA AN	320	1.021	473	1.814
SBA %	5,3	7,1	2,5	4,6
NEA	120	271	0	391
AN	96	553	473	1.122
WUG	104	197	0	301



Bundesfernstraßenmittel in Bayern

[Mio. Euro]

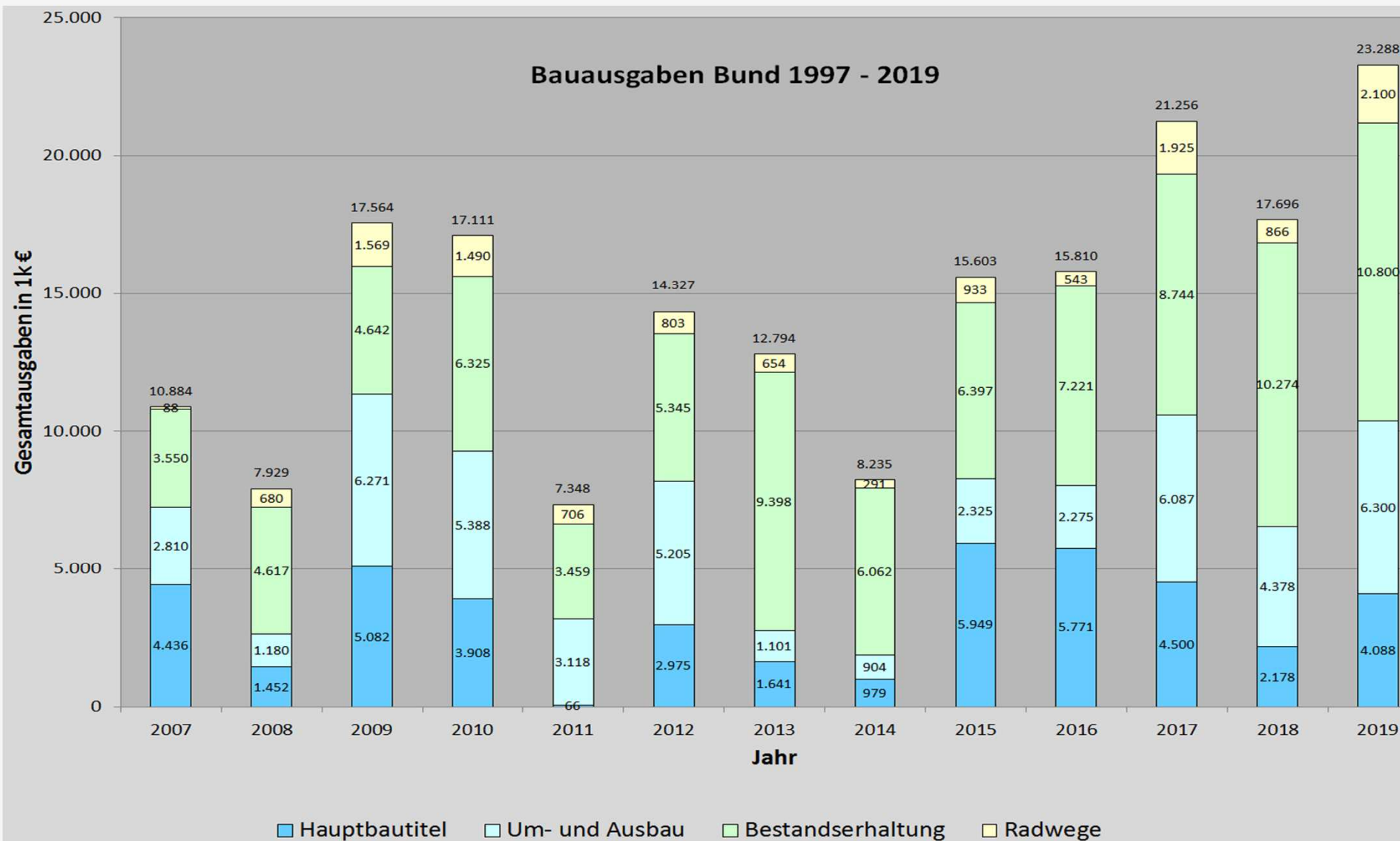


Aktuelle Themen aus dem Straßen- und Brückenbau – 27. Februar 2019

8



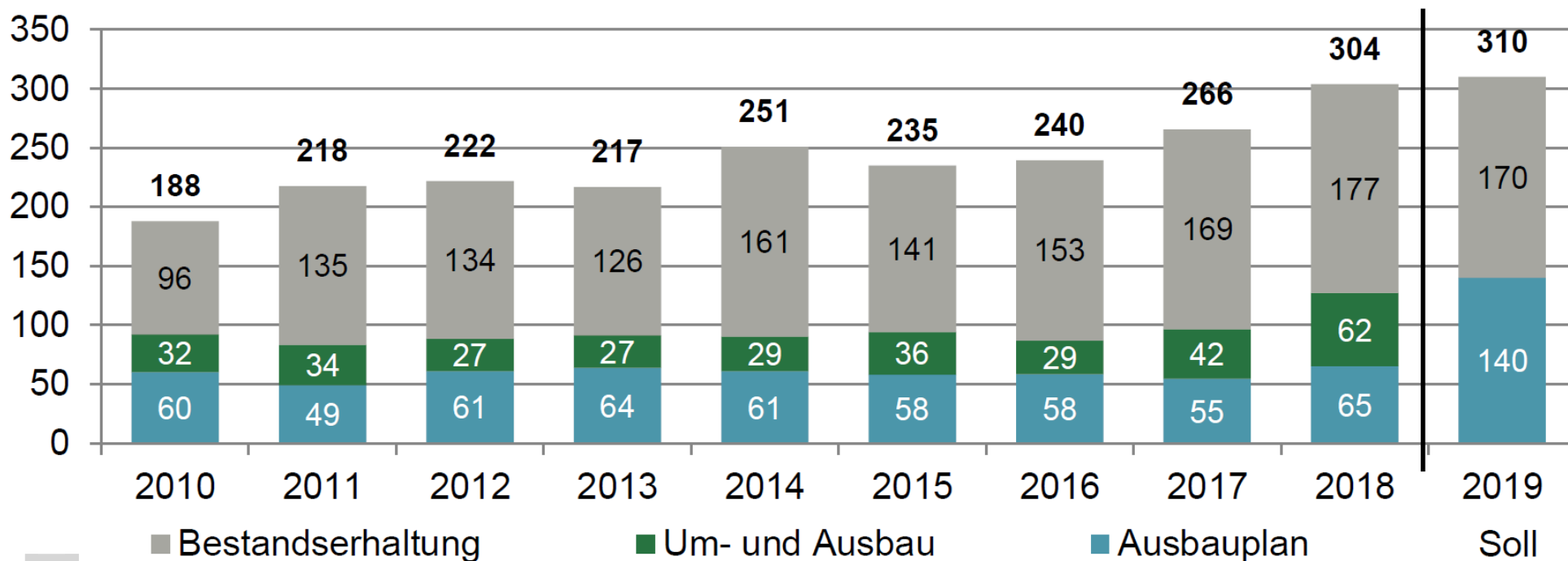
Bauausgaben Bund StBA Ansbach





Investitionen in die Staatsstraßen

[Mio. Euro]

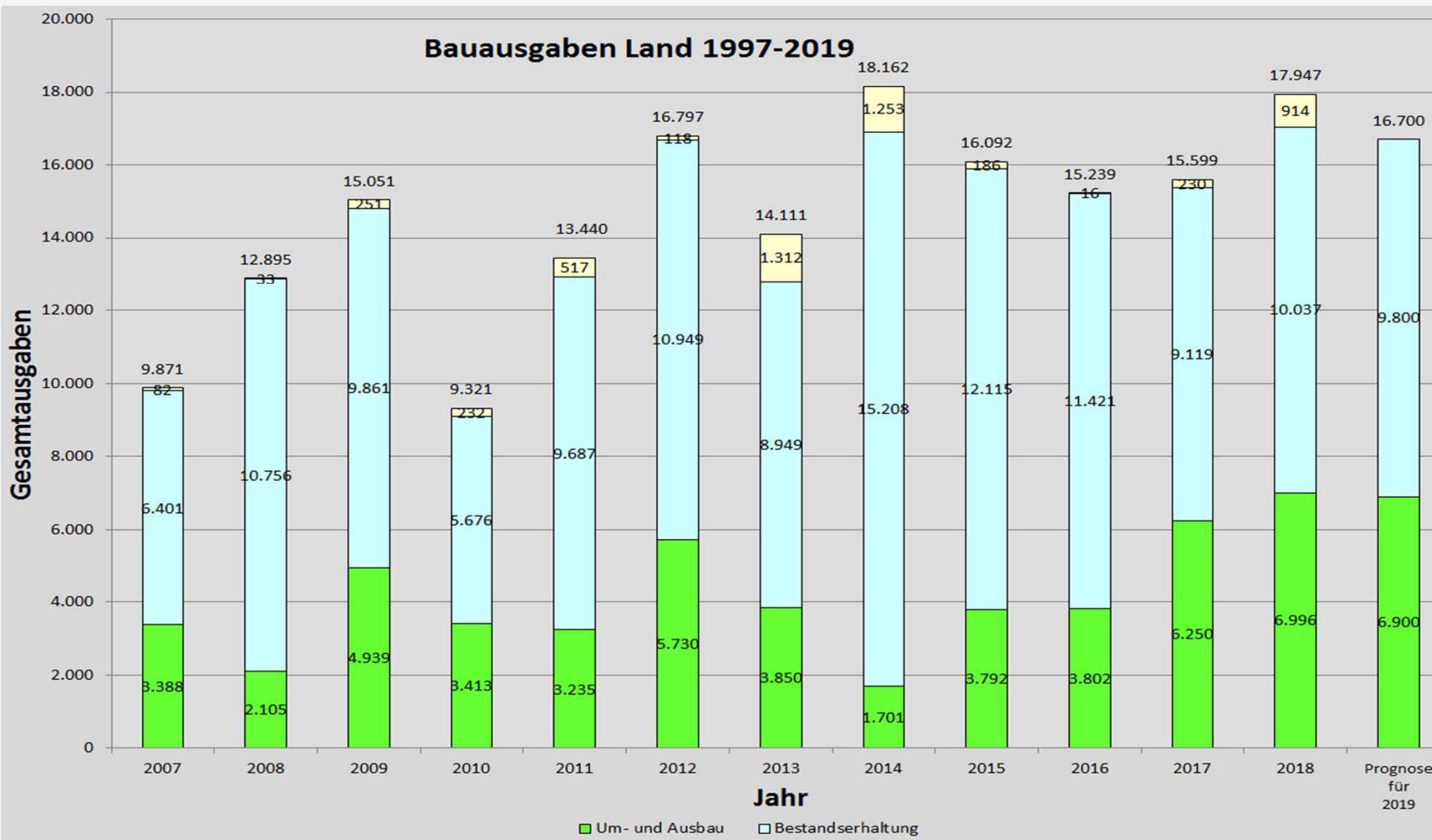


Aktuelle Themen aus dem Straßen- und Brückenbau – 27. Februar 2019

11



Bauausgaben Land StBA Ansbach





Staatliches Bauamt Ansbach - Straßenbau

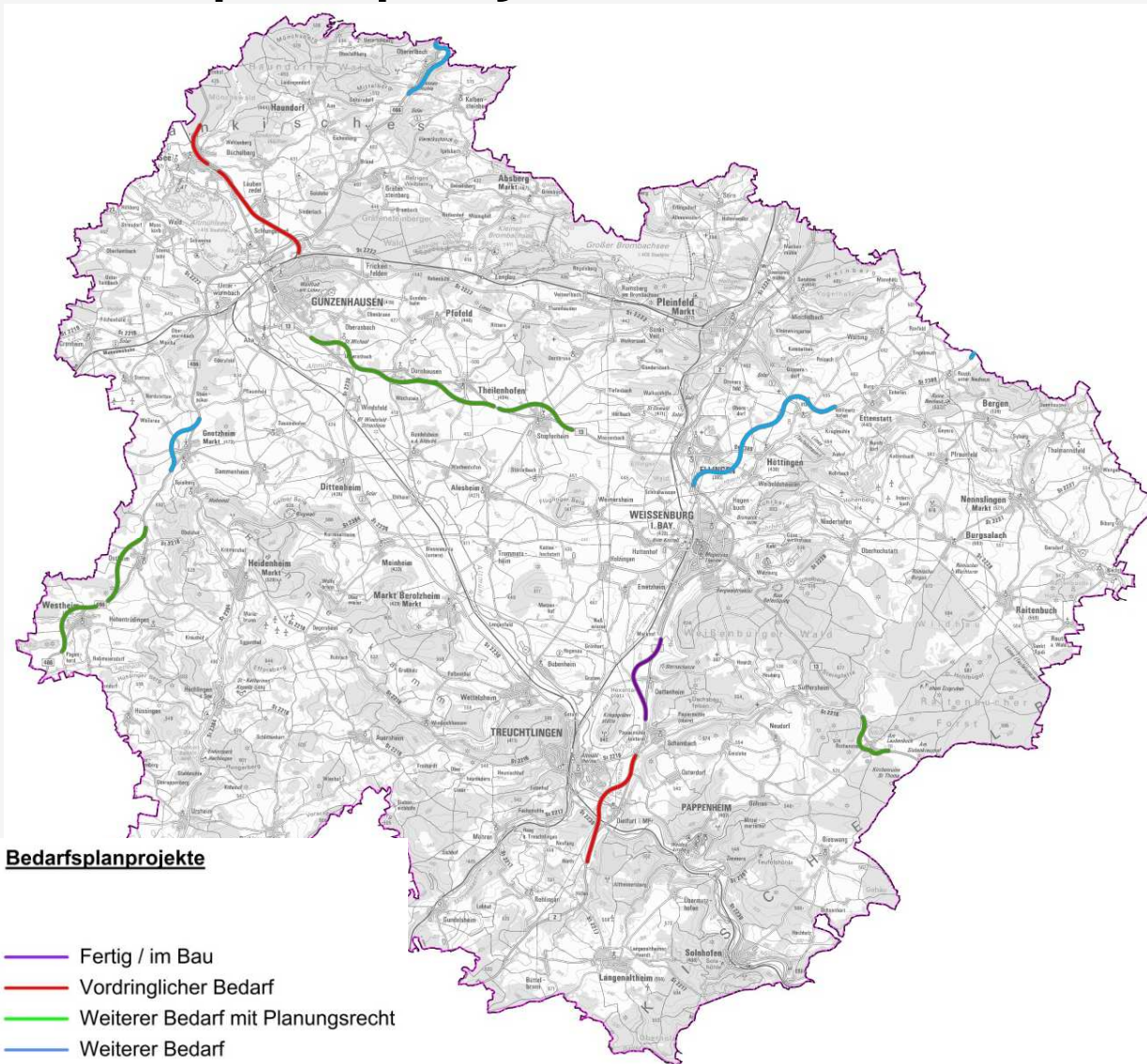
Rückblick:

- ▶ Bundesstraßenbau 2018:
 - B 2, OBE St 2230 – AS Langenaltheim – St 2217
 - B13, OBE Gunzenhausen – Dornhausen
 - B13, OBE Schlungenhof – Muhr mit OD Muhr
 - B13, Radweg Theilenhofen - Stopfenheim

- ▶ Staatsstraßenbau 2018:
 - St 2219/2221 OU Unter- und Oberschwanningen
 - St 2384, OBE Bauamtsgrenze - Polsingen



Bedarfsplanprojekte Landkreis WUG



Str. Nr.	Projektbezeichnung	Einstufung
B 2	OU Dettenheim	FD
B 2	OU Dietfurt	VB
B 13	OU Stadeln	VB
B 13	OU Schlungenhof	VB
B 13	OU Rothenstein	WB*
B 131n	OU Stopfenheim	WB*
B 131n	OU Theilenhofen	WB*
B 131n	OU Dornhausen	WB*
B 131n	OU Unterasbach	WB*
B 466	OU Ostheim	WB*
B 466	OU Westheim	WB*
B 131n	Fiegenstall - Ellingen	WB
B 466	OU Obererlbach	WB
B 466	OU Gnotzheim	WB



7. Ausbauplan für Staatsstraßen

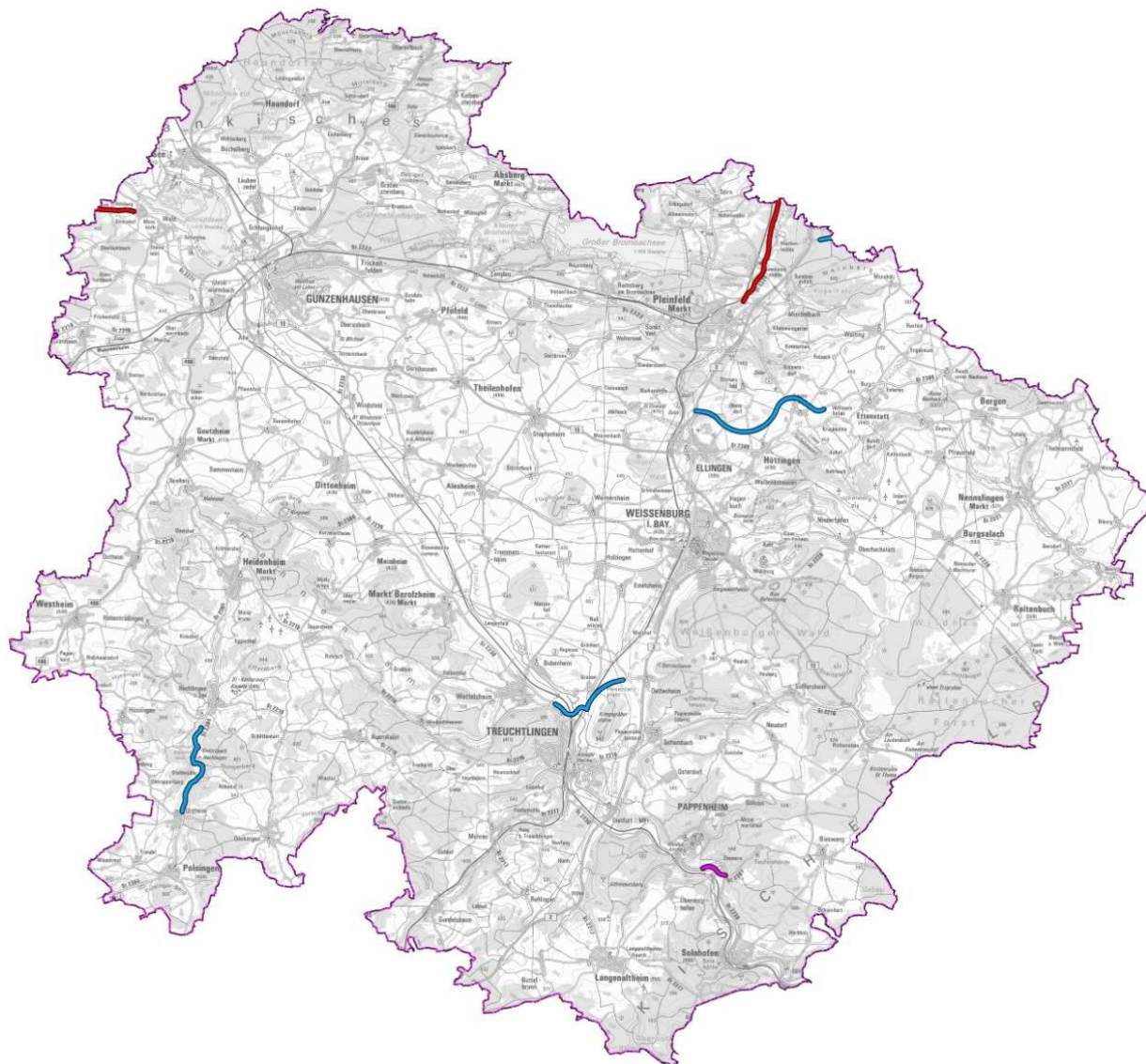
- 114 Projekte aus Westmittelfranken wurden angemeldet
- insgesamt 52 Projekte im Ausbauplan enthalten:

1. Dringlichkeit Überhang	4 Projekte	Altprojekte im Genehmigungsverfahren oder in Bau
1. Dringlichkeit	12 Projekte (davon 8 OU)	Realisierung 2011 bis 2020
1. Dringlichkeit - Reserve	6 Projekte	Realisierung 2021 bis 2025
2. Dringlichkeit	30 Projekte	Realisierung nach 2025

Σ 52 Projekte



Landkreis WUG - 7. Ausbauplan



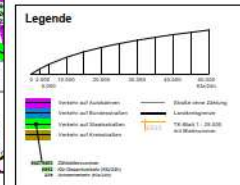
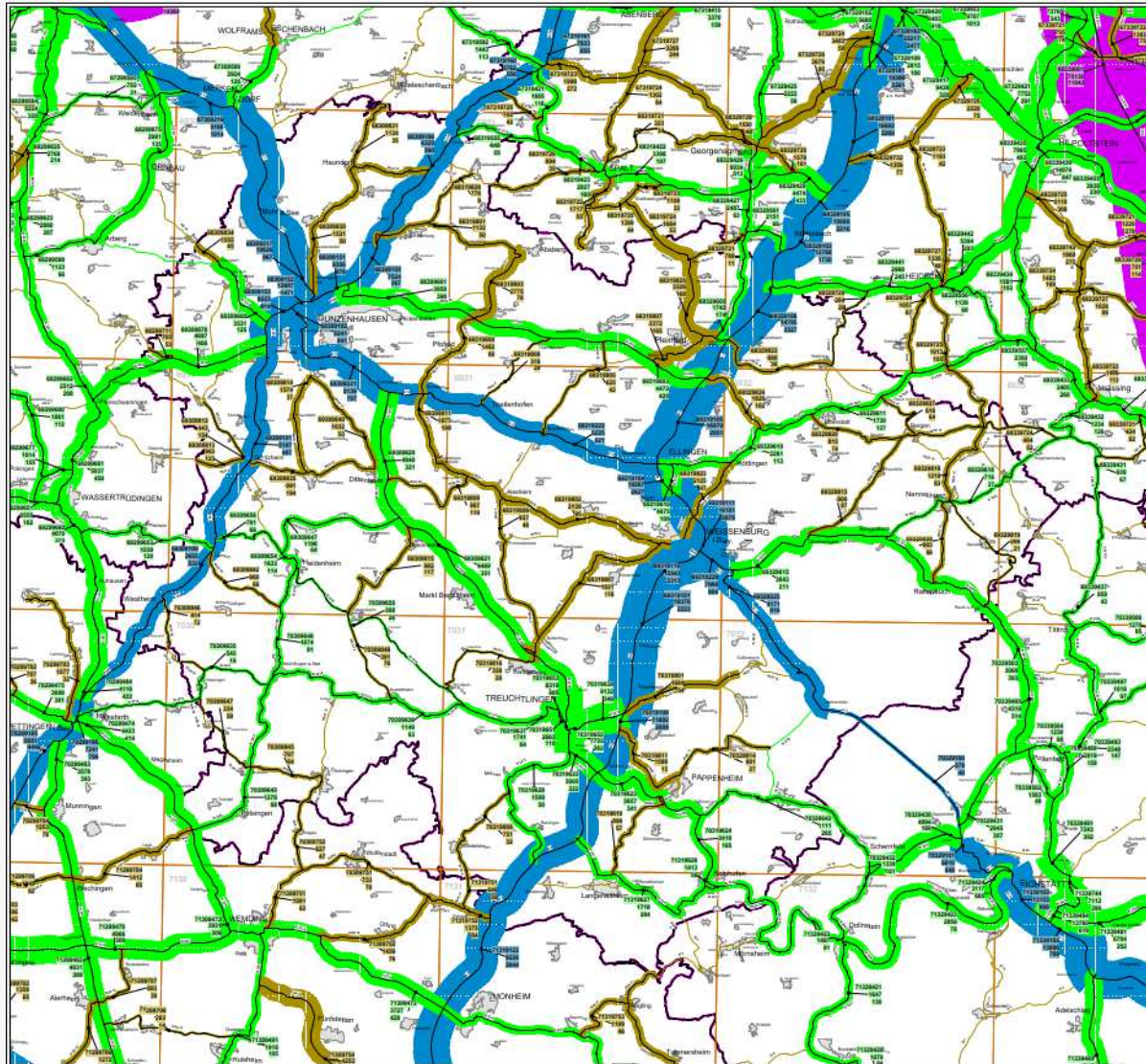
Straße	Bezeichnung	Dringlichkeit
St2230	OU Zimmern	1 UEB
St2224	Ausbau Pleinfeld - Mühlstetten	1
St2222	Ausbau Arberg - Streudorf	1
St2230	Ortsumfahrung Treuchtlingen	2
St2384	Ausbau Ursheim - Hechlingen	2
St2389	OU Ellingen - Höttingen - Fiegenstall	2

7. Ausbauplan

- Dringlichkeit 1 Überhang
- Dringlichkeit 1
- Dringlichkeit 1R
- Dringlichkeit 2

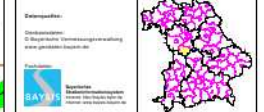
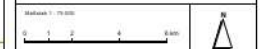


Verkehrsmengenkarte Landkreis WUG



Oberste Baubehörde im
Sächsischen Staatsministerium des Innern, für Bau und Verkehr
Zentrale für Informationsmanagement

Landkreis Weißenburg-Gunzenhausen
Staatliches Bauamt Ansbach
(Mittelfranken)



Verkehrsmengenkarte 2015
Netzstand: November 2015

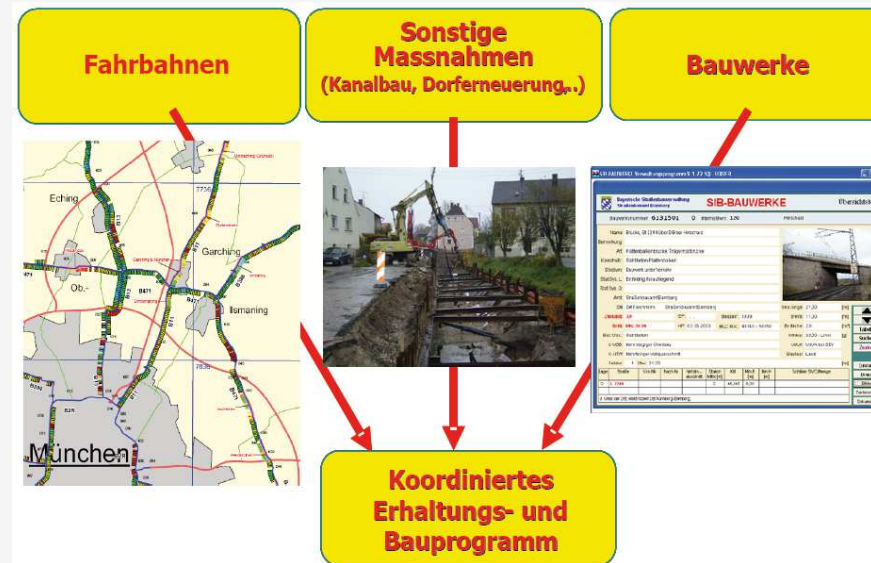
Verantwortung:
Diese Bauämter im Sächsischen Staatsministerium des Innern, für Bau und Verkehr
Sächsisches Staatsministerium des Innern, für Bau und Verkehr
Sächsisches Staatsministerium des Innern, für Bau und Verkehr
Sächsisches Staatsministerium des Innern, für Bau und Verkehr



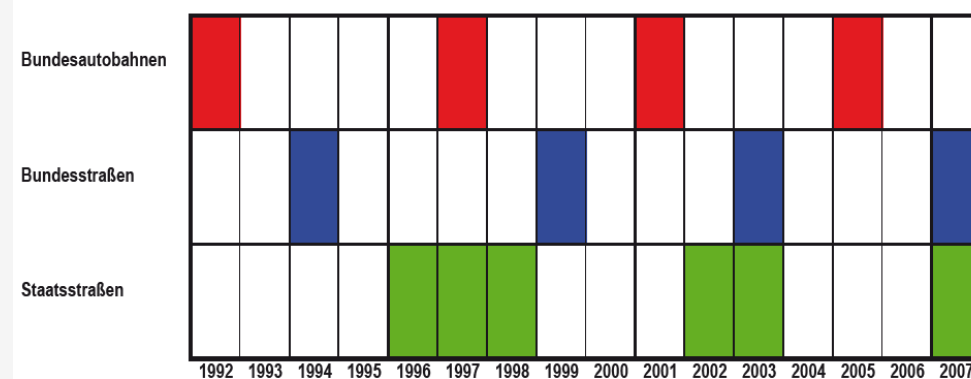
WUG.pdf



Erhaltungsmanagement für Straßen in Bayern



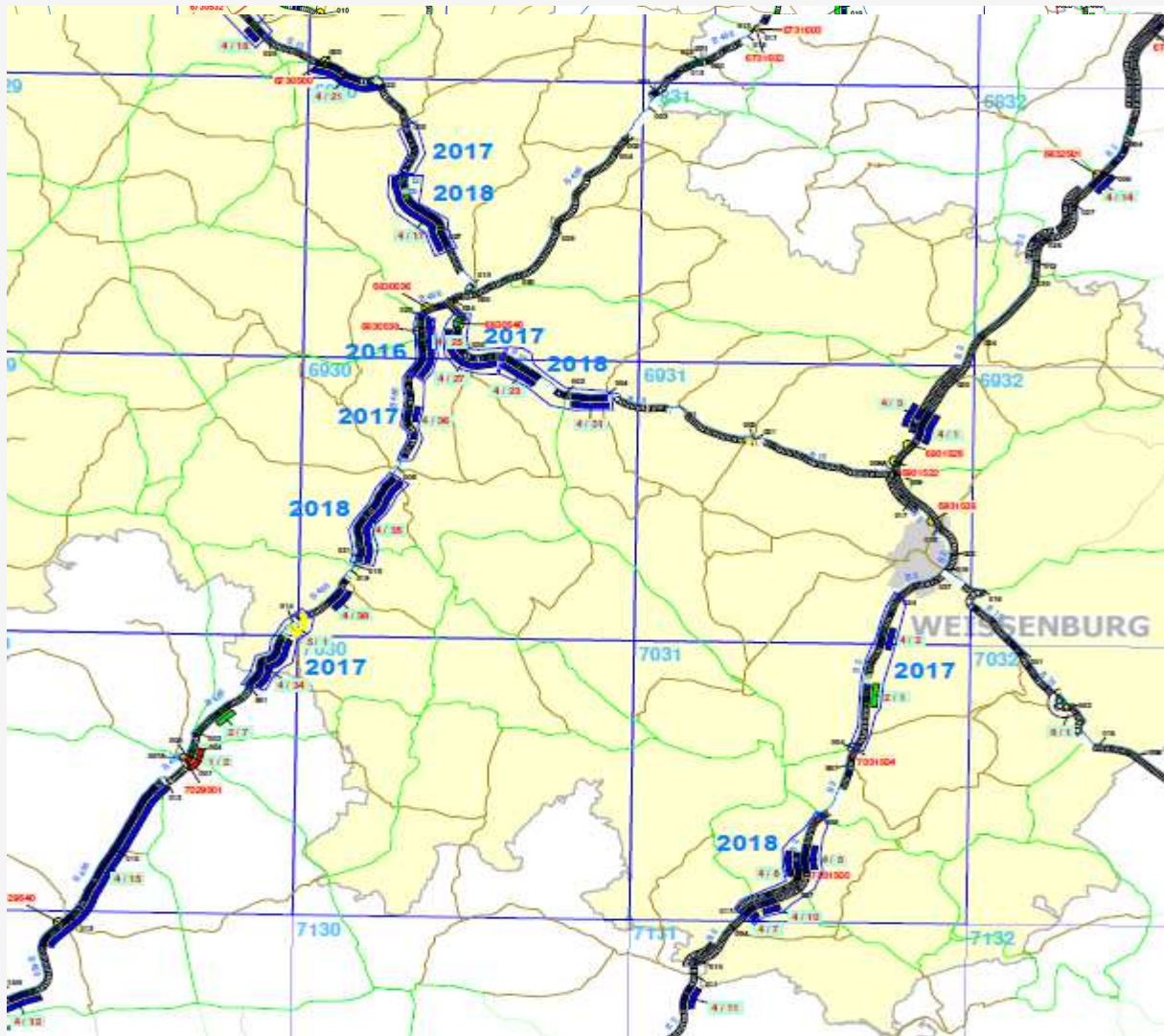
Koordiniertes Erhaltungs- und Bauprogramm (KEB)



ZEB-Kampagnen in Bayern



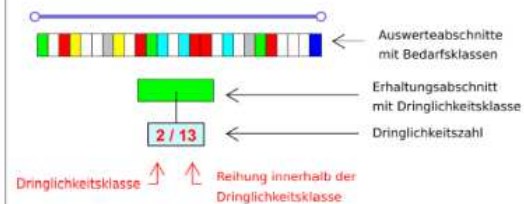
Koordiniertes Erhaltungs- und Bauprogramm 2017-2019 auf Staatsstraßen Lkr. WUG - GUN



Arbeitsgrundlage für das Koordinierte
Erhaltungs- und Bauprogramm
2017-2019 für die Staatsstraßen
StBA Ansbach (Süd)

Karte mit Erhaltungsabschnitten
und sanierungsbedürftigen Bauwerken

Fahrbahnen



Ermittlung Bedarfsklasse (BK)

TWSUB_{net}

	(1,0 - 3,5)	(3,5 - 4,5)	(4,5 - 5,0)
(1,0 - 3,5)	9	8	4
(3,5 - 4,5)	7	6	2
(4,5 - 5,0)	5	3	1

Ermittlung Dringlichkeitsklasse (DK)

MW TWSUB_{net}

	(1,0 - 3,5)	(3,5 - 4,5)	(4,5 - 5,0)
(1,0 - 3,5)	9	8	4
(3,5 - 4,5)	7	6	2
(4,5 - 5,0)	5	3	1

Kriterien:

- kritische Bedarfsklasse: $BK_{crit} = 5$
- Mindestlänge Erhaltungsabschnitt: $L_{min} = 500 \text{ m}$
- maximaler Anteil Auswerteabschnitte mit $BK > 5$: $RelA_{max} = 20 \%$
- Mindestlänge zusammenliegender Auswerteabschnitte mit $BK \leq 5$: $L_{min} = 200 \text{ m}$
- Maximallänge zusammenliegender Auswerteabschnitte mit $BK > 5$: $A_{max} = 200 \text{ m}$
- Ortsdurchfahrtsfaktor: $OD_{faktor} = 50 \%$

Bauwerke



Substanzkennzahl:

- 2,5 - 2,9
- 3,0 - 3,4
- 3,5 - 4,0

Kriterium:

- Kritische Substanzkennzahl: $S_{crit} = 2,5$



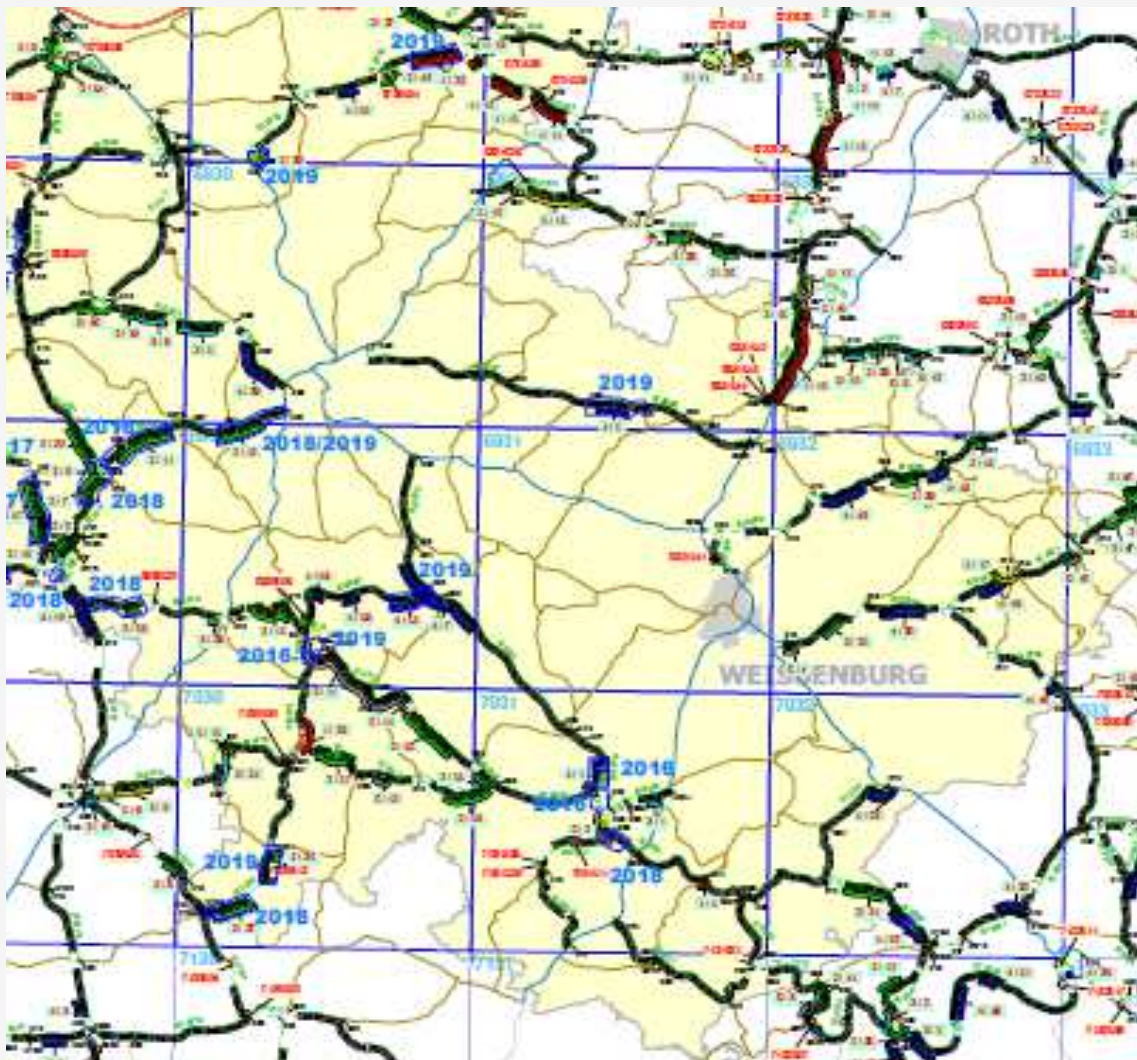
Adobe Acrobat
Document



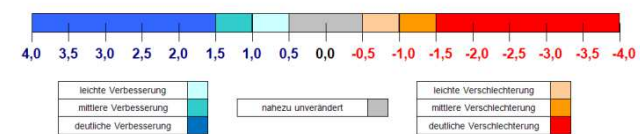
Zustandsveränderungskarte WUG

Zustandserfassung und -bewertung
2011 und 2015 auf Staatsstraßen
Freistaat Bayern

Zustandsveränderungskarte
Merkmal: Gesamtwert



Absolute Notendifferenz zwischen den beiden ZEB-Jahresmessungen 2011 und 2015



Adobe Acrobat
Document



Radwegeprogramm in Aufstellung

Bayerisches Staatsministerium des
Innern, für Bau und Verkehr 

RADVERKEHR

Informationen zum
Radwegebau an Bundes-
und Staatsstraßen in Bayern



www.innenministerium.bayern.de

..für nachträglichen Anbau an Staatsstraßen:

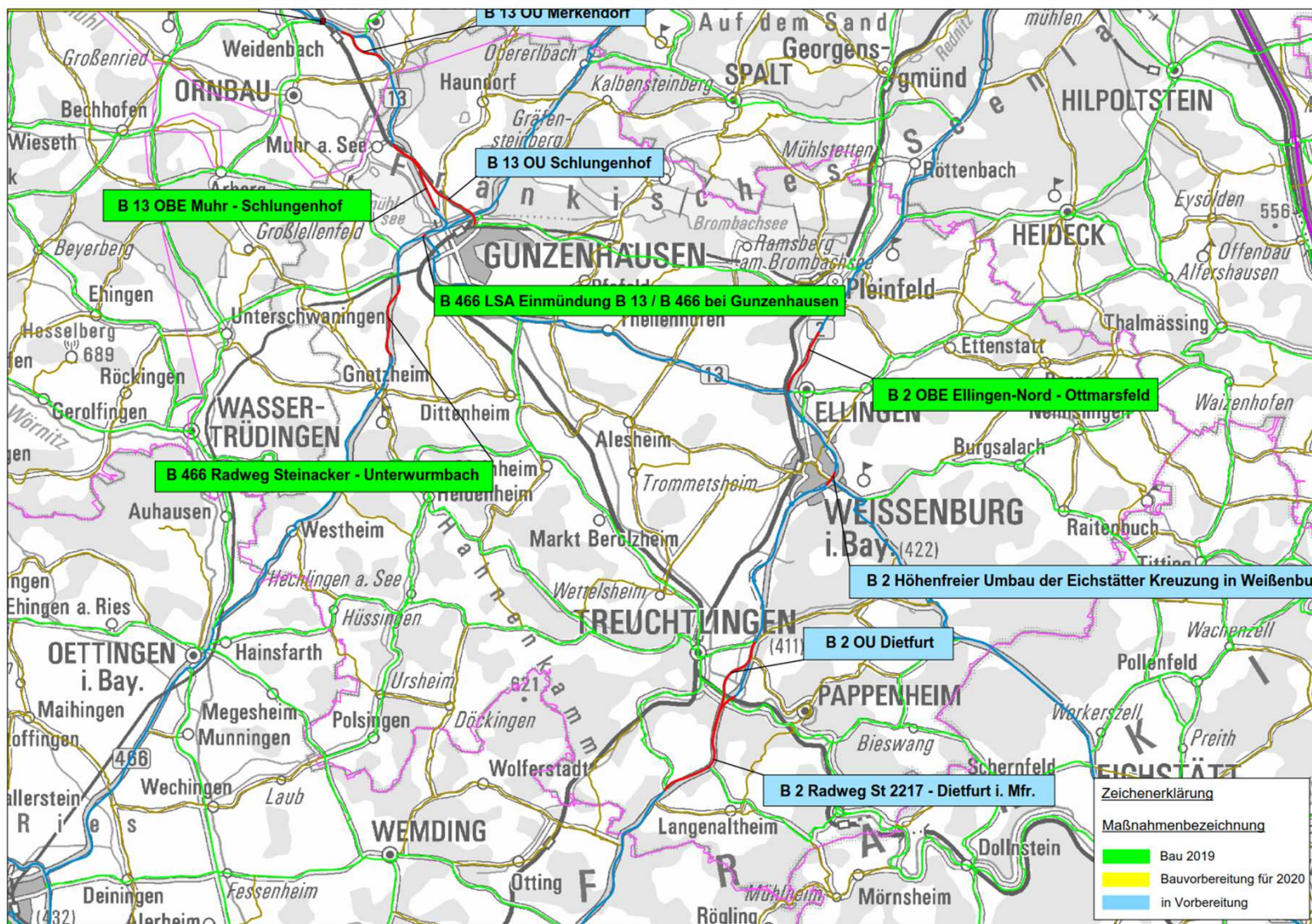
St 2220, Frickenfelden – Rehenbühl
St 2230, Dittenheim - Meinheim
St 2230, Wettelsheimer Keller - Treuchtlingen

..für nachträglichen Anbau an Bundesstraßen:

B 2, Dietfurt - St2216
B 2, St2217 - Dietfurt
B 13, Laubenthal - Rothenstein



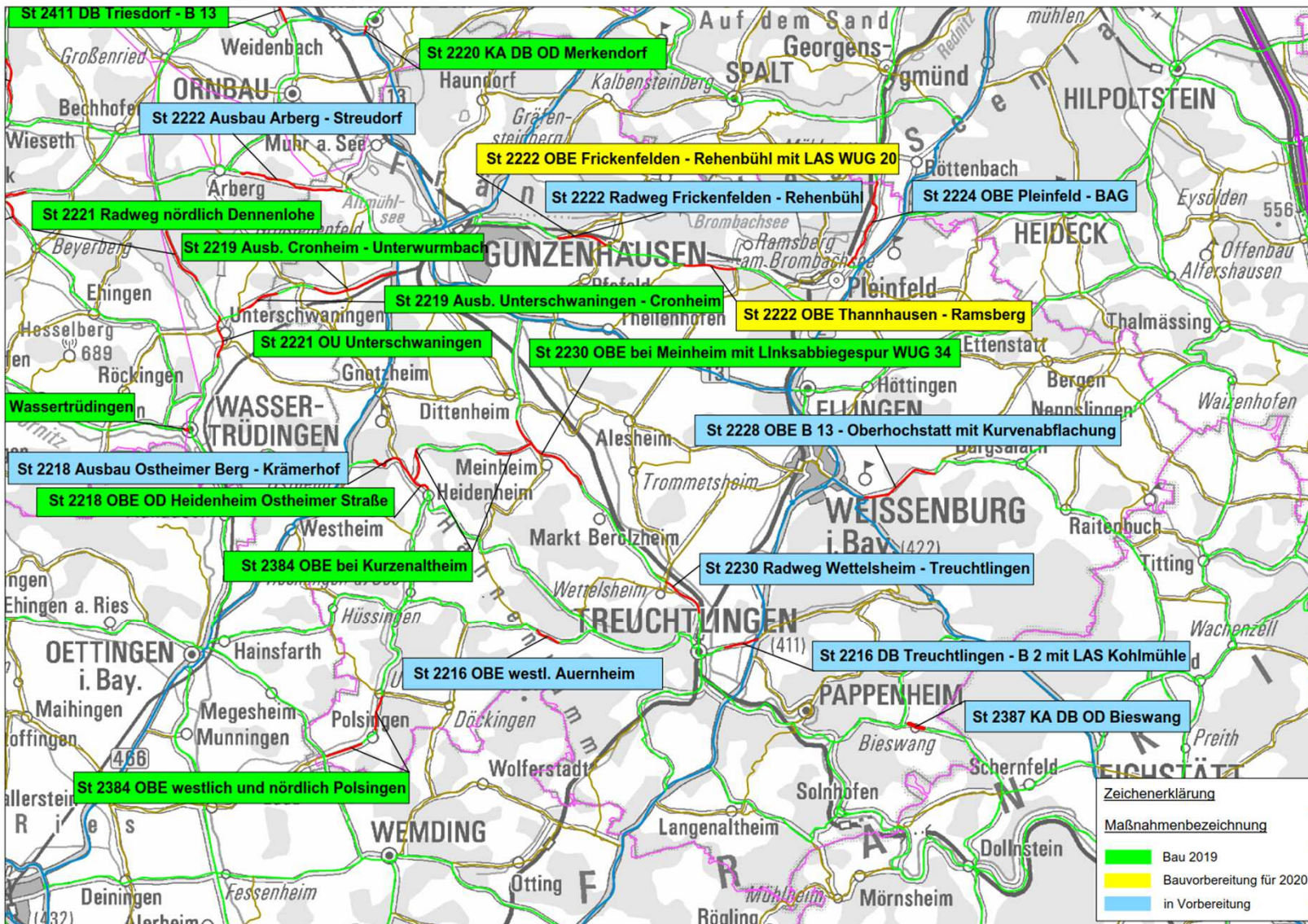
Arbeitsprogramm 2018 – 2020 Bundesstraßen



Bund.pdf



Arbeitsprogramm 2018 – 2020 Staatsstraßen



Staat.pdf

